

SOLTIS

SOLTIS PERFORM 92



Serge Ferrari
group



BANDALUX

SOLTIS PERFORM 92

BLOQUE JUSQU'À 97% DE LA CHALEUR

Soltis Perform 92 agit comme un véritable bouclier thermique. Ses micro-aérations permettent de filtrer la chaleur réduisant ainsi les dépenses énergétiques du bâtiment.

LA MAÎTRISE DE L'ÉBLOUISSEMENT

est associée à une excellente transparence pour un meilleur confort des usagers. Les performances thermiques et optiques du Soltis Perform 92 participent à l'obtention de points dans les programmes de certifications des bâtiments (LEED, BREEAM, Minergie, HQE...).

HAUTE TENUE DES COLORIS DANS LE TEMPS

La teinte est préservée même après plusieurs années d'exposition (selon l'échelle ISO 105 A02).

Placé à l'extérieur,
Soltis Perform 92
bloque jusqu'à 97%
de la chaleur

KEEPS OUT UP TO 97% OF THE HEAT

Soltis Perform 92 acts like a heat shield. Its micro-vents filter the heat, reducing a building's energy costs.

GLARE CONTROL

is combined with excellent transparency for better user comfort. Soltis Perform 92's thermal and optical performance earns building certification programme points (LEED, BREEAM, Minergie, HQE, etc.).

HIGH COLOUR RESISTANCE OVER TIME

Colour is preserved even after several years of exposure (according to the ISO 105 A02 scale).

Placed outside,
Soltis Perform 92 blocks
until 97% of the heat

PROPRIETES / PROPERTIES



MAINTENANCE / MAINTENANCE



CERTIFICATS / CERTIFICATES

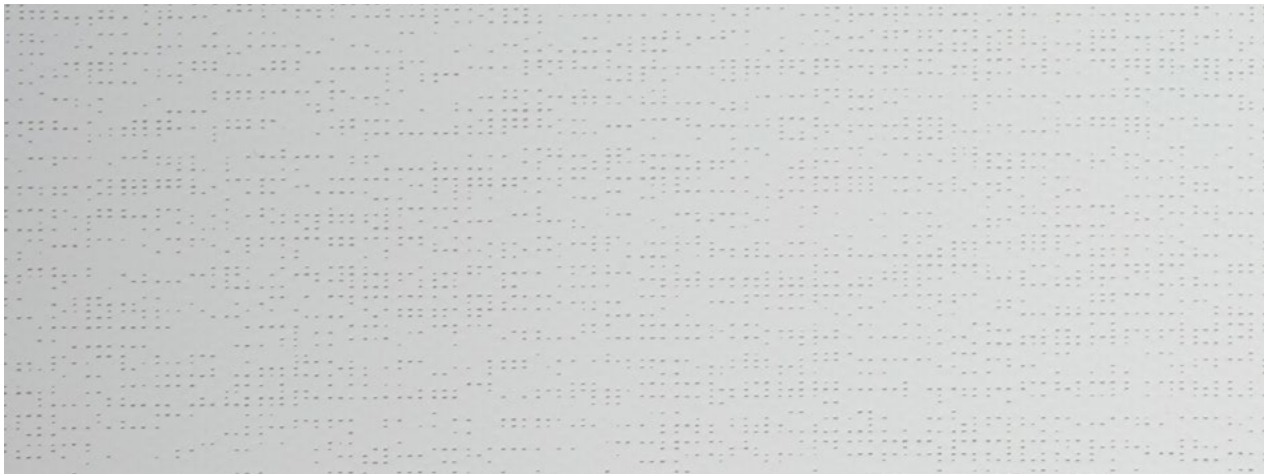
TISSUS CERTIFIÉS / FABRICS CERTIFICATES



CERTIFICATS BANDALUX / BANDALUX CERTIFICATES



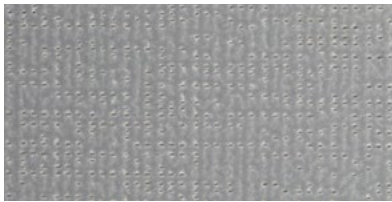
SOLTIS PERFORM 92



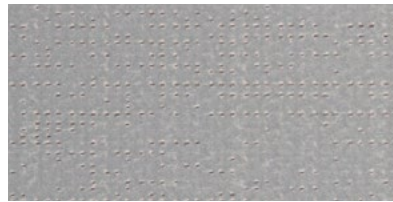
Snow White* Ref. 92-50690



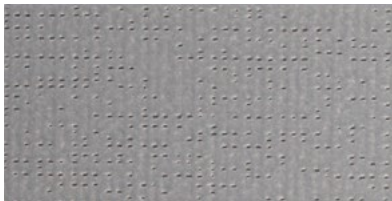
White* Ref. 92-2044



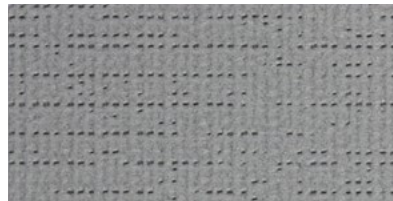
Alu/White* Ref. 92-2051



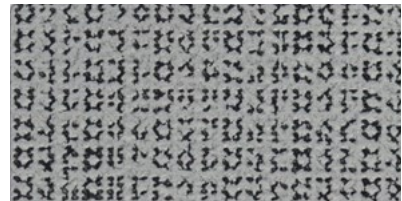
Alu/Oat* Ref. 92-2046



Alu/Alu* Ref. 92-2048



Alu/ Medium Grey* Ref. 92-2074



Alu/Anthracite Ref. 92-2068



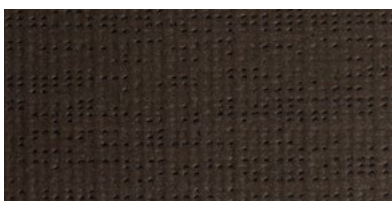
Gold Ref. 92-50273



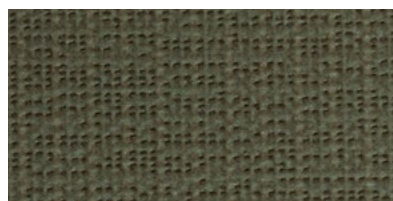
Copper Ref. 92-50274



Beaten Metal* Ref. 92-2045



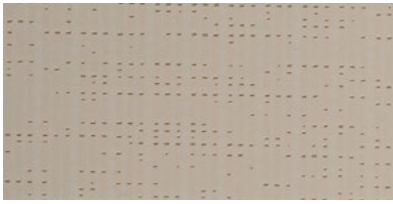
Bronze* Ref. 92-2043



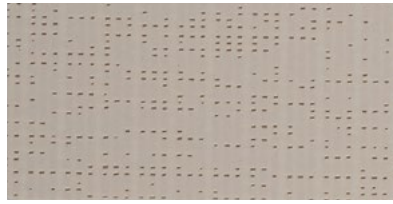
Beetle Ref. 92-2149



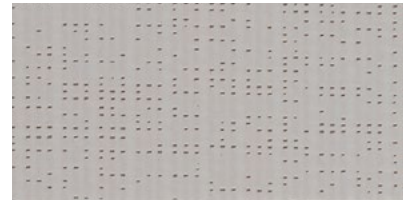
Deep Black* Ref. 92-51176



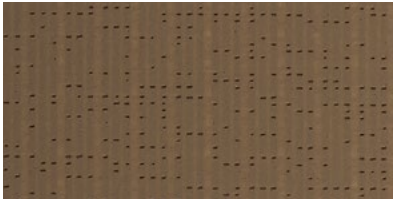
Champagne* Ref. 92-2175



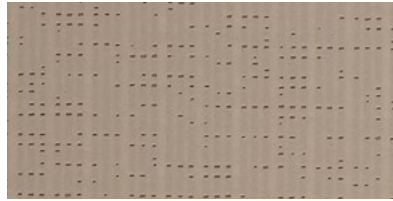
Quartz* Ref. 92-50303



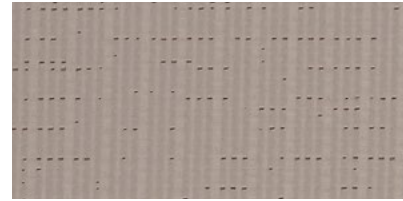
Shea* Ref. 92-50843



Pepper* Ref. 92-2012



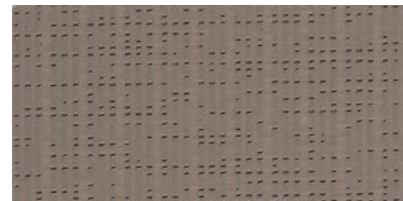
Hemp* Ref. 92-50265



Sandy Beige* Ref. 92-2135



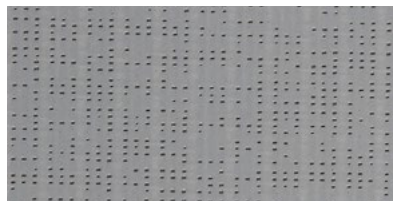
Havana-Brown Ref. 92-50266



Taupe* Ref. 92-50850



Cloud* Ref. 92-50272



Boulder* Ref. 92-2171



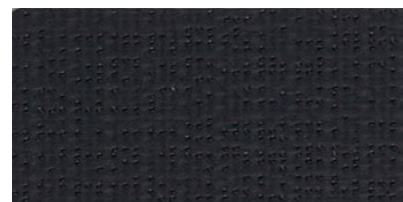
Concrete* Ref. 92-2167



Dark Grey* Ref. 92-51177



Celestial Grey Ref. 92-51178



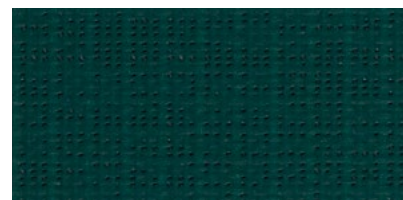
Anthracite* Ref. 92-2047



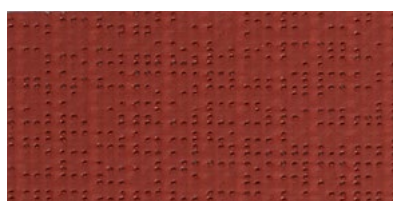
Moss Green Ref. 92-2158



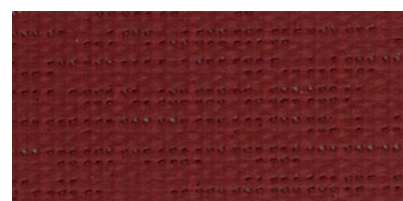
Green-grey Ref. 92-51179



Tennis Green Ref. 92-8056



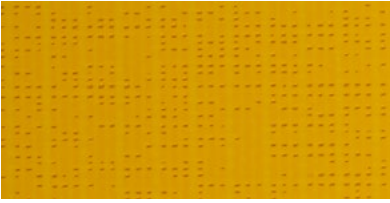
Brick Ref. 92-51180



Deep Red Ref. 92-51181

OF 4%

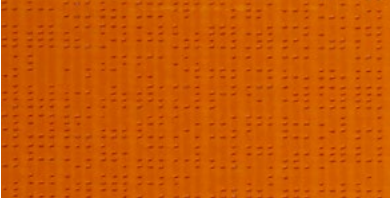
SOLTIS PERFORM 92



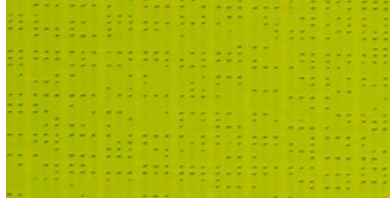
Buttercup Ref. 92-2166



Lagoon Ref. 92-2160



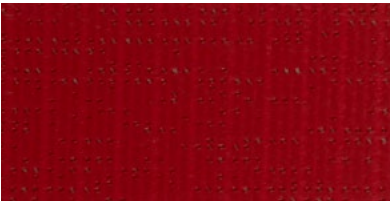
Orange Ref. 92-8204



Aniseed Ref. 92-2157



Deep Blue Ref. 92-51182



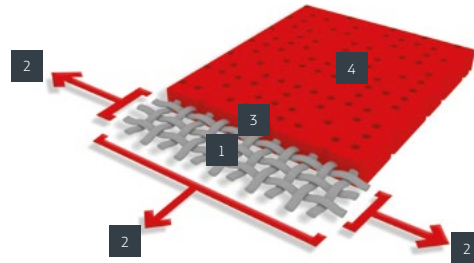
Red Ref. 92-8255

TECHNOLOGIE EXCLUSIVE PRÉCONTRAIT®

Cette technologie unique mondialement brevetée consiste à maintenir le composite en tension bi-axiale durant tout le cycle de fabrication. Elle confère à nos matériaux des performances exceptionnelles qui leur permettent de surpasser les standards du marché en termes de stabilité dimensionnelle, résistance mécanique, épaisseur d'enduction et planéité.

EXCLUSIVE PRÉCONTRAIT® TECHNOLOGY

Patented worldwide, the Précontraint® technology by Serge Ferrari involves keeping the composite under tension throughout the manufacturing cycle. It gives our materials exceptional performance that enable them to surpass market standards in terms of dimensional stability, mechanical strength, coating thickness and flatness.



Armature en micro-câbles polyester haute ténacité High-tenacity polyester micro-yarn base cloth	1	Résistance supérieure à l'allongement et à la déchirure Superior elongation and tear resistance
Enduction sous tension bi-axiale, exercée en chaîne et en trame A coating with fabrics under bi-axial constant tension in both warp and weft directions	2	Pas de déformation lors de la mise en œuvre et l'utilisation No deformation during processing and use
Enduction supérieure à la crête des fils et traitement de surface antisalissure Greater coating at the top of the yarns and a dirt resistant surface treatment	3	Longévité esthétique et mécanique supérieures Superior aesthetic and mechanical durability
Extrême planéité et faible épaisseur Exceptional flatness and thinness	4	Surface lisse facile à nettoyer, encombrement réduit, enroulement facile Smooth finish easy to clean, space saving, easy rolling

Les données techniques ci-dessus sont des valeurs moyennes avec une tolérance de +/- 5%. Ces valeurs représentent les résultats des normes et des tests internes effectués et sont fournies à titre d'information uniquement pour permettre d'utiliser au mieux nos produits. En ce qui concerne la garantie contractuelle, se référer au certificat de garantie concerné disponible sur demande. Nos produits sont soumis à des évolutions techniques, nous nous réservons le droit de modifier leurs caractéristiques à tout moment. Il appartient à l'acheteur de nos produits de vérifier la validité des données ci-dessus.

The technical data above are average values with a +/- 5% tolerance. The values quoted above represent results of standards and internal tests performed and are provided for information only to enable to make the best use of our products. To ensure warranty effectiveness, refer to warranty certificate concerned available on demand. Our products are subjects to technical evolutions, we remain entitled to modify the characteristics of our products at any time. The buyer of our products is responsible for checking the validity of the above data.

OF 4%

SOLTIS PERFORM 92

TECHNICAL DATA

SOLTIS PERFORM 92

Poids / Weight	EN ISO 2286-2	420 g/m ² - 12,39 oz/yd ²
Épaisseur / Thickness		0,45 mm
Largeur rouleau / Roll width		50 lm - 54,86 yd (177cm) 40 lm - 43,74 yd (267cm)
Coefficient d'ouverture / Openess Factor		4%
Classement feu / Fire classification		B1/DIN 4102-1 — BS 7837 — BS 5867 — Schwerbrennbar-Q1-Tr1/ ONORM A 3800-1Classe 1/UNI 9177-87 — M1/UNE 23.727-90 — VKF 5.2/SN 198898 — 1530.3/AS/NZSG1/GOST 30244-94 — Method 1/NFPA 701 — CSFM T19 — Class A/ASTM E84 – Euroclass EN 13501-1/Bs2,d0
Résistance à la déchirure / Tear resistance (daN)	DIN 53.363	45/20 daN
Résistance à la rupture / Tensile strength (daN/5cm)	EN ISO 1421	310/210 daN/5cm

Ref.	Colours						ISO 52022-1*		ISO 52022-3*	
		% Ts	% Rs	% As	% Tv, n-h	% Tv, n-n	G _{TOT} ext Glazing C	G _{TOT} int Glazing C	G _{TOT} ext Glazing D	G _{TOT} int Glazing D
* 92-2012	Pepper	7	30	63	6	5	0,10	0,47	0,04	0,24
* 92-2043	Bronze	4	13	83	4	4	0,10	0,53	0,04	0,28
* 92-2044	White	19	68	13	17	3	0,14	0,35	0,07	0,11
* 92-2045	Beaten metal	4	35	61	4	4	0,08	0,45	0,03	0,22
* 92-2046A	Alu/Oat	12	46	42	10	4	0,12	0,42	0,05	0,18
* 92-2046B	Alu/Oat	12	63	25	10	4	0,10	0,37	0,05	0,14
* 92-2047	Anthracite	5	8	87	5	4	0,11	0,54	0,04	0,28
* 92-2048	Alu/Alu	8	46	46	8	3	0,09	0,42	0,04	0,18
* 92-2051A	Alu/white	12	49	39	11	4	0,11	0,41	0,06	0,17
* 92-2051B	Alu/white	12	70	18	11	4	0,10	0,34	0,05	0,10
92-2068A	Alu/anthracite	4	34	62	4	4	0,08	0,46	0,03	0,22
92-2068B	Alu/anthracite	4	8	88	4	4	0,10	0,54	0,04	0,28
* 92-2074A	Alu/Medium Grey	4	37	59	4	4	0,08	0,45	0,03	0,21
* 92-2074B	Alu/Medium Grey	4	25	71	4	4	0,09	0,49	0,03	0,24
* 92-2135	Sandy Beige	11	46	43	8	4	0,11	0,42	0,04	0,19
92-2149	Beetle	5	16	79	4	4	0,10	0,52	0,04	0,27
92-2157	Aniseed	15	51	34	10	3	0,13	0,40	0,05	0,20
92-2158	Moss green	7	28	65	5	4	0,10	0,48	0,03	0,24
92-2160	Lagoon	11	36	53	5	5	0,12	0,45	0,04	0,24
92-2166	Buttercup	21	54	25	17	4	0,16	0,40	0,07	0,19
* 92-2167	Concrete	6	19	75	5	5	0,11	0,51	0,04	0,26
* 92-2171	Boulder	8	41	51	6	4	0,10	0,44	0,04	0,20
* 92-2175	Champagne	19	65	16	17	4	0,14	0,36	0,07	0,14
92-8056	Tennis green	2	10	88	2	2	0,09	0,54	0,03	0,28
92-8204	Orange	21	45	34	11	5	0,17	0,43	0,06	0,23
92-8255	Red	12	28	60	4	3	0,13	0,48	0,05	0,27
* 92-50265	Hemp	9	49	42	6	3	0,10	0,41	0,04	0,18
92-50266	Havana-brown	4	19	77	4	3	0,09	0,51	0,03	0,26
* 92-50272	Cloud	12	55	33	9	3	0,11	0,39	0,05	0,16
92-50273	Gold	8	42	50	5	3	0,10	0,43	0,04	0,21
92-50274	Cooper	8	35	57	4	3	0,10	0,46	0,04	0,24
* 92-50303	Quartz	15	63	22	10	2	0,12	0,37	0,05	0,15
* 92-50690	Snow white	17	73	10	15	3	0,12	0,33	0,06	0,10
* 92-50843	Shea	13	62	25	10	3	0,11	0,37	0,05	0,14
* 92-50850	Taupe	5	31	64	3	3	0,09	0,47	0,03	0,23
* 92-51176	Deep black	3	5	92	3	3	0,10	0,55	0,03	0,29
* 92-51177	Dark grey	3	18	79	3	3	0,09	0,51	0,03	0,26
92-51178	Celestial grey	5	20	75	4	4	0,10	0,50	0,03	0,26
92-51179	Green-grey	6	29	65	4	3	0,10	0,47	0,03	0,24
92-51180	Brick	6	27	67	3	3	0,10	0,48	0,03	0,26
92-51181	Deep red	4	17	79	3	3	0,10	0,51	0,03	0,28
92-51182	Deep blue	8	26	66	4	4	0,11	0,48	0,03	0,27

*Largeur disponible en 177cm (69") et 267cm (105")

*Width available in 177cm (69") and 267cm (105")

A: Face aluminium exposée au soleil
Aluminum side exposed to the sun

B: Face couleur exposée au soleil
Colour side exposed to the sun

A*: Face blanche exposée au soleil
White side exposed to the sun

B*: Face noire exposée au soleil
Black side exposed to the sun

Méthode détaillée ISO 52022-3*

Prend en compte les valeurs spectrales de transmission et de réflexion du complexe vitrage + store pour le calcul du facteur solaire g_{tot}.

Vitrage type "D" : double vitrage isolant faiblement émissif en face 2 (4+16+4; remplissage Argon) g=0,32-U=1,1.

Detailed method ISO 52022-3*

The transmission and reflection values above are based on the integrated values of the glass combined with the screen. These are used to calculate the g_{tot} value.

Type "D" glazing is double glazing and insulated with low emissivity in position 2 (4+16+4; Argon - filled) g=0.32-U=1.1.